

# FRAME

ga

EDICIÓN  
2026

## Máster Presencial y Online de Montaje Cinematográfico

INICIO DEL CURSO

**Octubre 2026**

DURACIÓN DEL MÁSTER

**9 meses Tardes**

NÚMERO DE PLAZAS

**16 Alumnos**

TITULACIÓN UNIVERSITARIA

**UEMC**  
Título propio de la Universidad Europea Miguel de Cervantes

Con ocho ediciones consecutivas formando a profesionales en activo en España e Iberoamérica, FRAME se ha consolidado como el programa de referencia para quienes buscan consolidar una mirada cinematográfica de alto nivel y, al mismo tiempo, desarrollar las competencias técnicas que exige el mercado audiovisual. El programa se estructura en dos ejes de alta exigencia profesional:

- **Narrativo (la reescritura del film):** A través de la práctica intensiva y la creación de tu propio proyecto final, desarrollarás tu criterio como autor, aprendiendo a reestructurar el guion, manipular el ritmo y dirigir la tensión dramática.
- **Técnico e industrial (el flujo de trabajo):** Dominarás los workflows completos de una postproducción profesional, adquiriendo las competencias necesarias para operar no solo como montador, sino en roles de alta demanda, como ayudante de montaje, coordinador de postproducción, colorista, entre otros.

El programa culmina con la obtención de la titulación de Máster en Formación Permanente, título propio emitido por la Universidad Europea Miguel de Cervantes (UEMC).

Al finalizar FRAME, serás capaz de:



**Dominar el proceso de montaje de una obra Cinematográfica en cualquiera de sus especialidades (ficción, animación o documental).**



**Realizar el montaje de todo tipo de obras audiovisuales (largometrajes de ficción y documental, cortometrajes, spots y videoclips).**



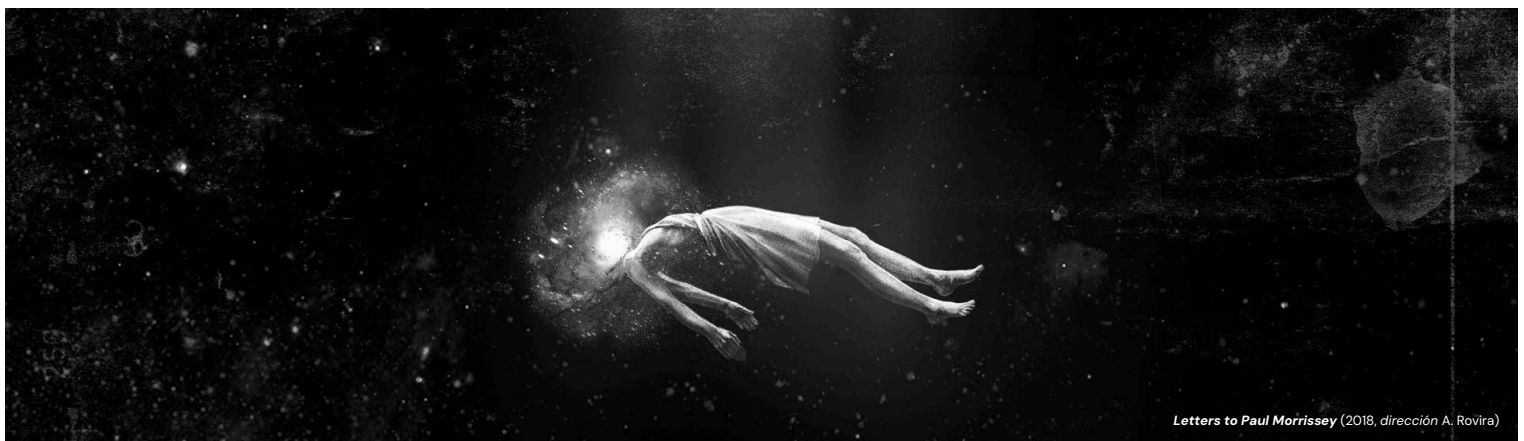
**Manejar las herramientas Avid Media Composer, Davinci Resolve, Adobe Premiere, Adobe After Effects.**



**Conocer de una manera teórica y práctica el método y la técnica de los procesos de edición y postproducción.**



**Percibir los vínculos y criterios que unen guion, realización y montaje.**



# Salidas profesionales



<b>MONTADOR CINEMATOGRAFICO</b> 1 . . . . .	<b>EDITOR DE VIDEO PARA PLATAFORMAS Y TV</b> 2 . . . . .	
<b>COLORISTA</b> 3 . . . . .	<b>COORDINADOR DE POSTPRODUCCION</b> 4 . . . . .	<b>GRAFISTA</b> 5 . . . . .
<b>EDITOR WEB</b> 6 . . . . .	<b>AYUDANTE DE MONTAJE</b> 7 . . . . .	<b>DOCENTE</b> 8 . . . . .

## Dirigido a

- ✓ Profesionales del sector audiovisual –con al menos dos años de experiencia acreditada–, o titulados/as en alguno de los grados de formación profesional en imagen y sonido, que buscan desarrollar una mirada propia como montador/a o en alguna especialidad de la postproducción.
- ✓ Graduados/as, doctorados/as o estudiantes en el último curso de alguna especialidad de comunicación, ciencias de la información o áreas relacionadas con el sector audiovisual, que desean abrir su campo de conocimientos en montaje o especializarse en uno o varios roles del proceso de postproducción cinematográfica.
- ✓ Profesionales de otras disciplinas (fuera del sector audiovisual) que poseen vocación cinematográfica y buscan iniciar carrera profesional en el sector.

### Requisitos:

- ✓ Formación o experiencia previa en montaje de vídeo.
- ✓ Disponer de tiempo para trabajar fuera del horario de clase y capacidad para desarrollar tareas de forma autónoma.

Si necesitas visado de estudiante, te recomendamos visitar nuestra sección [Estudiantes Internacionales](#).

## Proyección profesional

LENS firma convenios con empresas del sector para la realización de prácticas profesionales, también a solicitud de los estudiantes. En paralelo, la escuela publicará en la Bolsa de Empleo del Campus Virtual las ofertas a las que podrás optar.

Descubre las empresas aliadas de LENS en las que puedes optar a [prácticas profesionales](#) al terminar tu máster.

# Método



### DOCENTES EN ACTIVO

Nuestros profesores son destacados profesionales que participan activamente en la industria.

### VISIONADOS Y CRÍTICA CRUZADA

Proyección de trabajos ante grupo y tutores, fomentando la colaboración creativa.

### PRÁCTICA CONSTANTE

Ejercicios audiovisuales en los distintos softwares que exige el mercado: Davinci Resolve, Premiere, After effects y Avid Media Composer.

### SINERGIAS CREATIVAS

Rutinas de estudio y trabajo compartidas con estudiantes de nuestro Máster en Cine Documental.



### ENCUENTROS CON CINEASTAS

Conocerás los estilos y métodos de trabajo personales de montadores y directores.

### TUTORÍAS INDIVIDUALES

Encuentros con tutores y feedbacks personalizados para desarrollo de Trabajo Final de Máster.

### DESARROLLO DE OBRA PROPIA

Tu Trabajo Final de Máster será la oportunidad de consolidar tu mirada como autor/a y aplicar las competencias técnicas aprendidas.

### PROYECCIÓN FINAL ANTE LA INDUSTRIA

Tu Trabajo Final de Máster será exhibido ante un distribuidor, un agente de ventas y un productor.

## COMPATIBILIDAD PROFESIONAL

FRAME está estructurado para adaptarse a tu realidad. Podrás acceder a las clases y contenidos con total flexibilidad, garantizando que puedas compaginar tu formación con rodajes, entregas o jornadas laborales.



### PRESENCIAL Y ONLINE

Puedes acudir a nuestras instalaciones o conectarte en directo a través de la plataforma Zoom.



### ACCESO 24/7

Accede a las clases en cualquier momento, en cualquier dispositivo, en cualquier lugar.

## TRABAJA BAJO ESTÁNDARES DE LA INDUSTRIA

- ✓ **Salas de Montaje y Flujo de Trabajo:** Estaciones de edición de alto rendimiento equipadas con Avid Media Composer, DaVinci Resolve, Premiere Pro y After Effects para tus tareas y tus proyectos.
- ✓ **Equipamiento de Rodaje:** Tienes acceso a nuestras cámaras Blackmagic Pocket Cinema (4K, Raw, 12 bits), Sony A7 IV, Canon R8 (4K, 10 bits, Log), grabadoras de sonido directo (línea Zoom – 24 y 32 bits), micrófonos (Rode, Hollyland) y otros accesorios de filmación profesional.
- ✓ **Base de Operaciones:** La escuela es tu espacio de trabajo más allá del horario lectivo. Dispones de salas de reuniones privadas y una biblioteca especializada para nutrir tus referentes visuales.

# Equipo Educativo



**Armand Rovira**  
Coordinador

Director,  
montador y  
colorista senior

Su primer largometraje *Letters to Paul Morrissey* cosechó premios en Karlovy Vary, Tallinn Black Nights, BAFICI, Sitges y Sevilla. En 2026 fue tutor de industria en MECAS, de LPAFF. Actualmente, finaliza la postproducción de su largometraje *Woman Bites Dog* (Seleccionado en Mafiz del Festival de Málaga, Semilleru del FICX, y otros).



**Diana Toucedo**  
Directora  
y montadora



**José Luis Guerín**  
Director  
y guionista



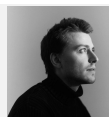
**Manuel Muñoz Rivas**  
Director  
y montador



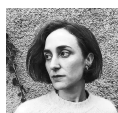
**Fernando Franco**  
Director  
y montador



**Pedro Collantes**  
Director  
y montador



**Márton Tarkövi**  
Montador  
y director



**Ariadna Ribas**  
Montadora



**Miguel Llansó**  
Director



**María Álvarez**  
Directora  
y montadora



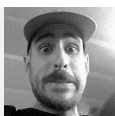
**Ado G. Elipe**  
Coordinadora de  
postproducción



**Adrià Castell**  
Ayudante montaje  
y postproducción



**Rodrigo Martín**  
Postproducción  
de vídeo



**Héctor Ibáñez**  
Director de  
fotografía / DIT



**Luis Herrero**  
Compositor y  
productor musical



**Fernando Martín**  
Documentalista y  
tutor de proyectos



**Javier Chillón**  
Director  
y montador

# Programa

# 1

12ECTS

## Teoría del montaje

- Presentación teoría del montaje.
- Fundamentos teóricos del montaje.
- El montaje desde la dirección.
- El oficio del montador.
- El proceso y el ritmo de montaje.
- Del guión al montaje.
- La construcción del punto de vista.
- Estética de la cinematografía.
- El sonido en el montaje.
- Montaje y narrativa en el cine documental.
- Construcción de personajes, relatos y experiencias.

- El espacio y tiempo íntimo.
- El corte final y los festivales cinematográficos.
- Tutorías individuales.

PROFESORES **Armand Rovira, Miguel Llansó, Diana Toucedo, Márton Tarkövi**

# 2

13ECTS

## Técnicas de montaje avanzadas

- Edición avanzada con Davinci Resolve y Adobe Premiere.
- Edición con Avid Media Composer.
- Proxys, conformados y transcodificaciones.
- Deliveries y creación de DCP.
- El trabajo del DIT. Preparación para el montaje.

- Coordinación de postproducción.
- Ayudantía de dirección.

PROFESORES **Armand Rovira, Ado G. Elipe, Adrià Castell, Héctor Ibáñez**

# 3

3ECTS

## Encuentros con profesionales

- **Ariadna Rivas**  
*Pacifiction, Creatura, La hojarasca*
- **María Álvarez**  
*Las cercanas, El tiempo perdido*
- **Manuel Muñoz Rivas**  
*Bianco, una noche, El mar nos mira de lejos*
- **Miguel Llansó**  
*Infinite Summer, Jesus Shows You the Way(...)*
- **Fernando Franco**  
*Un año, una noche, La consagración de la primavera*
- **José Luis Guerín**  
*En construcción, Historias del buen valle*

- **Diana Toucedo**  
*Trinta Lúmes, Los Desheredados*
- **Márton Tarkövi**  
*Memoria y Sueño*
- **Pedro Collantes**  
*Alumbramiento, 800 metros, Antidisturbios*

La lista de participantes se irá ampliando a lo largo del curso para incorporar a más cineastas de interés con obras recientes y de destacada trayectoria cinematográfica.

# 4

5ECTS

- Corrección de color primaria.
- Corrección de color secundaria.
- Exportación y conformado.
- Proyecto profesional de etalonaje.
- Encuentro con la colorista.

## Corrección de color con DaVinci Resolve

PROFESOR **Armand Rovira**

# 5

4ECTS

- Teoría y edición de sonido.
- Efectos de sonido en postproducción.
- La composición musical en el montaje cinematográfico.

## Música y sonido

PROFESORES **Anto Molina, Luis Herrero**

# 6

4ECTS

- Motion graphics y visual effects con After Effects.
- Diseño y créditos en el cine.

## Grafismo y VFX con After Effects

PROFESORES **Rodrigo Martín, Javier Chillón**

# 7

4ECTS

- Creación de una obra a desarrollar durante el laboratorio como Trabajo Final de Máster.

## Laboratorios de creación

PROFESOR **Fernando Martín**

# 8

15ECTS

- Introducción al TFM.
- Investigación, desarrollo, producción y montaje.
- Tutorías individuales.
- Procesos de postproducción: color, VFX, sonido.

## Trabajo de fin de Máster (TFM)

PROFESORES **Armand Rovira, Fernando Martín**

## Calendario

### LUNES - MARTES

Modalidad híbrida  
19:00 a 22:00 CEST  
(horario de Madrid).

*Los alumnos presenciales asisten a la escuela; los online se conectan en directo a través de Zoom. Ambos grupos comparten la misma clase en tiempo real.*

### MIÉRCOLES

Modalidad online  
19:00 a 22:00 CEST  
(horario de Madrid).

*Todos los alumnos, independiente de su modalidad, se conectan desde casa.*

### PRIMERA PARTE / Oct-Dic

#### Teoría y desarrollo de contenidos

- Edición avanzada (Montaje y flujos en softwares).
- Teoría del montaje.
- Desarrollo de PFM.
- Encuentros con profesionales.

### SEGUNDA PARTE / Ene-Abr

#### Aplicación de contenidos

- Edición avanzada (Color, VFX, sonido).
- Teoría del montaje.
- Tutorías personales y grupales de PFM.
- Encuentros con profesionales.

### TERCERA PARTE / May-Jun

#### Materialización de PFM

- Postproducción de PFM (Color, sonido, VFX).
- Asesorías finales de PFM.

### PROYECCIÓN FINAL

Los Trabajos de Fin de Máster se presentan ante agentes de la industria audiovisual al final del curso, y tendrán lugar en la sala de Cine Embajadores.

Después del máster, cada obra pasa a formar parte de nuestro programa de seguimiento, con el cual podrás acceder a encuentros que te permitirán saber los pasos a seguir en el caso que quieras continuar desarrollando tu proyecto o distribuirlo.

## Titulación



Si tienes un grado, licenciatura o equivalente, al finalizar el máster, obtendrás el título propio de Máster en Creación de Cine Documental emitido por la Universidad Europea Miguel de Cervantes.

Si has obtenido tu titulación en el extranjero, el título deberá estar homologado o convalidado por el Ministerio de Educación de España o con la apostilla de La Haya si el país forma parte del convenio de La Haya.

Si no estás en alguno de los casos anteriores, recibirás el título propio de Máster en Creación de Cine Documental emitido por LENS Escuela de Artes Visuales.

## Precios

PAGO  
ÚNICO

~~7.995€~~

x1 pago

**-10%**

HASTA EL 24 DE JULIO

x1 pago de 7,195,5€

PAGO  
TRIMESTRAL

2.500€

x3 cuotas

0%

interés

PAGO  
BIMENSUAL

1.500€

x5 cuotas

0% interés

+500€ de matrícula

SOLICITA TU PLAZA

[info@lensescuela.es](mailto:info@lensescuela.es)

## Proceso de Admisión

1

Completa el formulario en la web o escribe a [alumnos@lensescuela.es](mailto:alumnos@lensescuela.es).

2

Nos ponemos en contacto contigo para resolver cualquier duda y pedirte los siguiente documentos:

- **Curriculum Vitae.**
- **Carta de motivación.**
- **Link a una pieza audiovisual donde se demuestren competencias actuales en montaje y edición.**

3

Te citamos para conocerte personalmente y ofrecerte toda la información adicional que necesites.

4

Evaluamos tu solicitud y, si es aceptada, te comunicamos la admisión en el máster.



*Blanco en Blanco (2025, dirección Théo Court; edición M. Muñoz Rivas)*